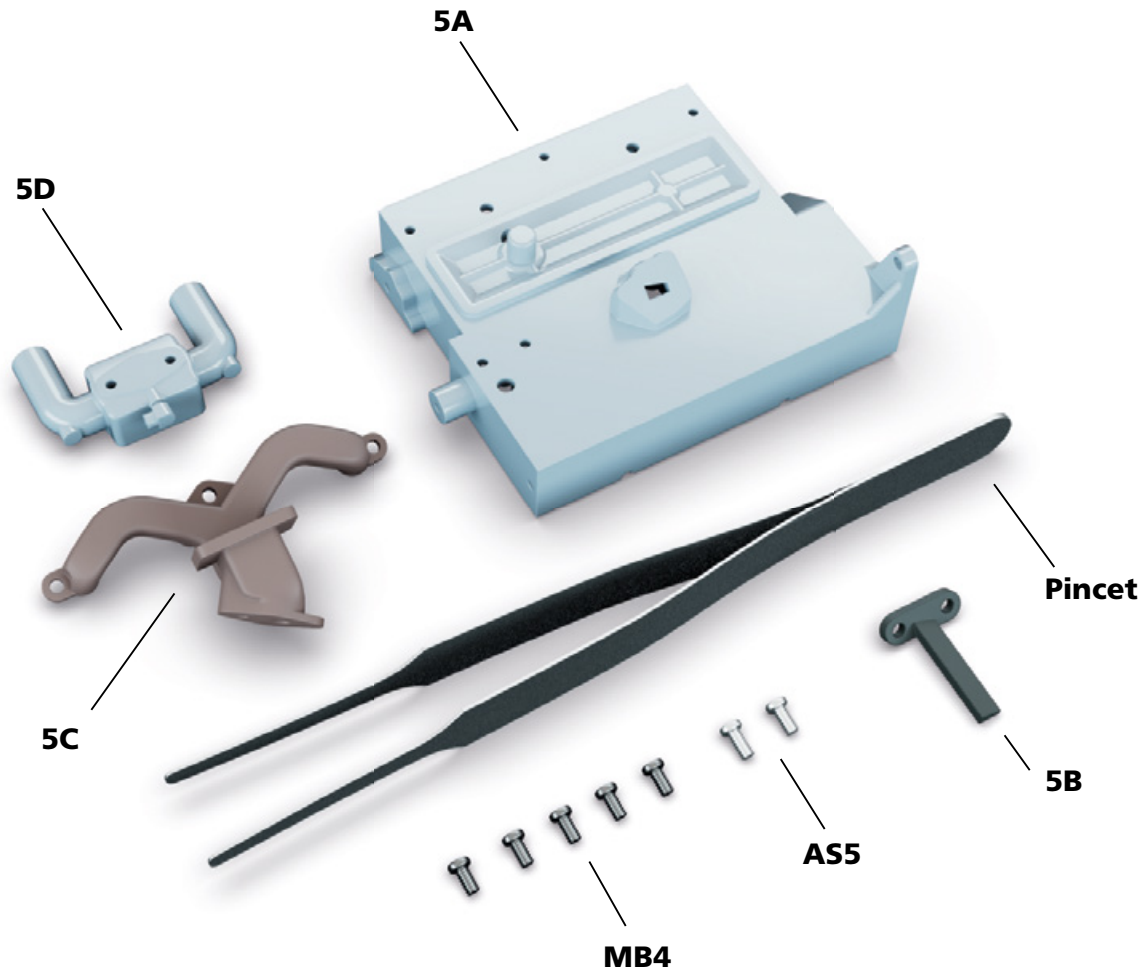


Het bouwen van de 'Raket naar de Maan'-jeep: stap voor stap

In deze handleiding monteert u stap voor stap de linkerhelft van het motorblok met zijn accessoires.

DE MOTOR



Geleverde onderdelen

| ref. | naam | aantal |
|------------|-----------------------|--------|
| 5A | linkerhelft motorblok | 1 |
| 5B | oliepompsteun | 1 |
| 5C | uitlaatspruitstuk | 1 |
| 5D | inlaatspruitstuk | 1 |
| MB4 | schroef | 5 |
| AS5 | schroef | 2 |
| | pincet | 1 |

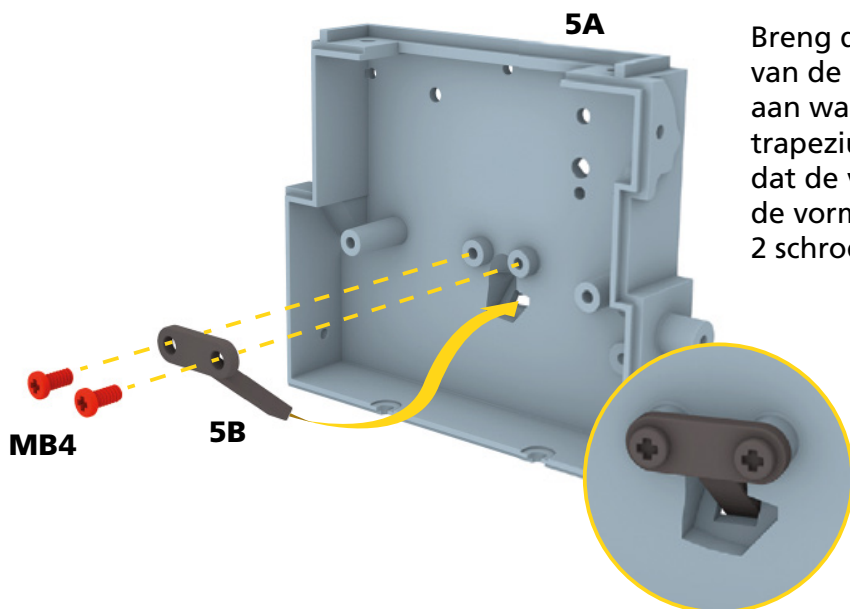
★ Tip van de modelbouwer ★

Bewaar alle schroeven die u ontvangt in hun respectievelijke zakjes totdat u ze nodig hebt tijdens de montage. Zo kunt u fouten vermijden.

Montage nummer 5

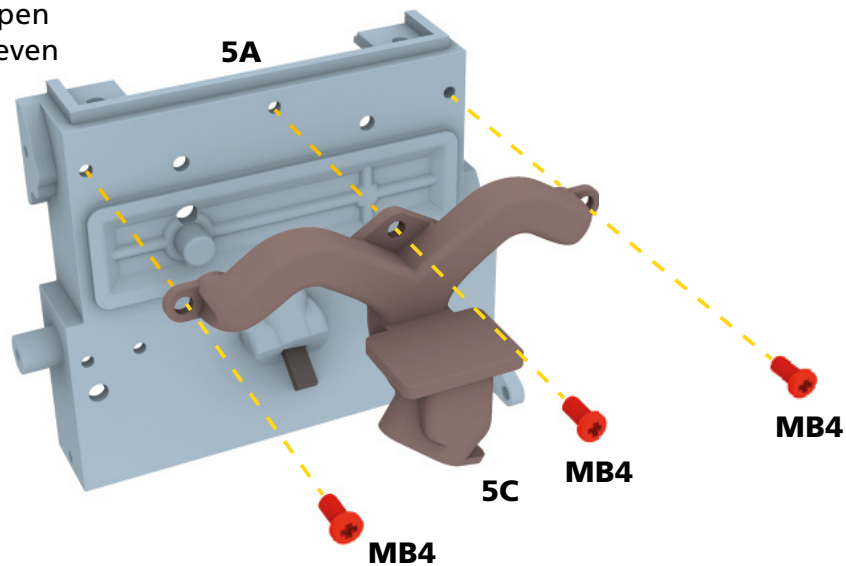
STAP 1

Breng de oliepompsteun **5B** aan de binnenkant van de linkerhelft van het motorblok **5A** aan waarbij u de steel van de steun door de trapeziumvormige opening steekt. Zorg ervoor dat de vorm van de steel overeenkomt met de vorm van de opening. Zet hem vast met 2 schroeven **MB4**.



STAP 2

Monteer het uitlaatspruitstuk **5C** op de buitenkant van de linkerhelft van het motorblok **5A**, met de twee haakse pijpen naar boven gericht. Gebruik drie schroeven van het type **MB4** om het onderdeel vast te zetten.



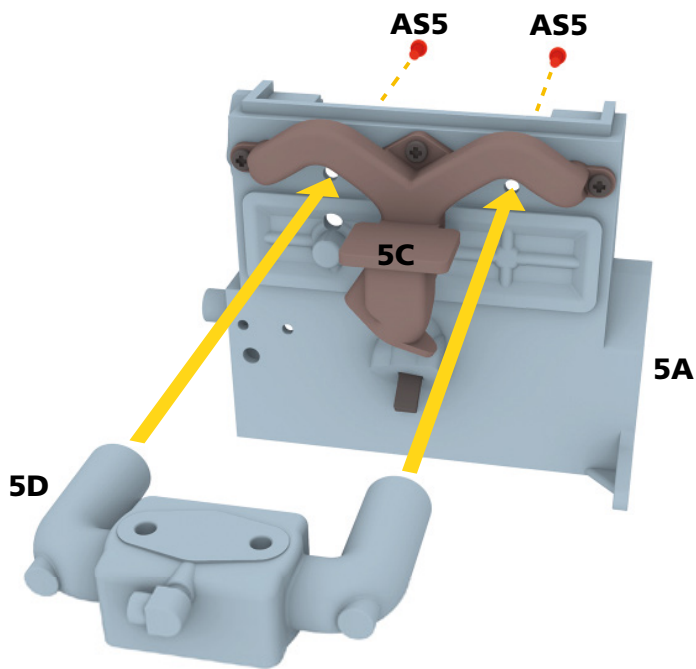
★ Tip van de modelbouwer ★

Bewaar de resterende schroeven, ze kunnen van pas komen indien u schroeven kwijtraakt.

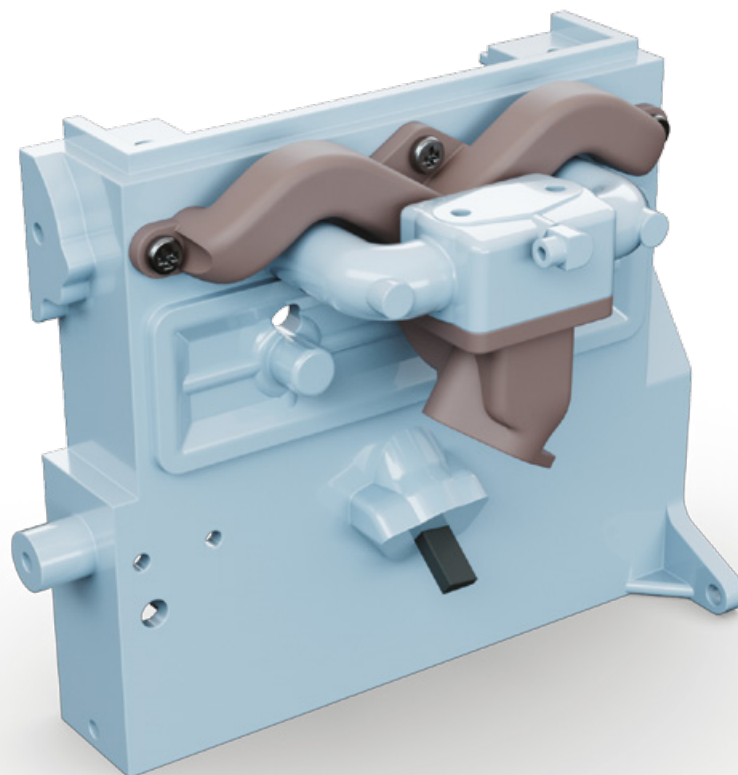
Montage nummer 5

STAP 3

Breng het inlaatspruitstuk **5D** aan waarbij u de twee pijpen onder die van het uitlaatspruitstuk **5C** laat passeren. Gebruik twee schroeven **AS5** om het onderdeel vast te zetten, schroef ze vast via de binnenkant van de motorblokhelft **5A**.



RESULTAAT VAN MONTAGE NUMMER 5



Uw volgende nummer

Bij nummer 6 ontvangt u de rechterhelft van het motorblok met bijbehorende accessoires.

DE MOTOR

